

静電気サーカス団の作り方

★★★★★

20分

じゆんび
準備リスト

- はさみ
- ストロー
- のり
- ストローをこする布ぬの

ウール生地だと静電気が起きやすいニャ!



作り方



き切りとりせん線にそってパーツを切り、ひつよう必要なものは切り込みをいれます。

「アシカ」をつくります。のりしろとしっぽにのりづけし、2つのパーツをはりあわせませう。

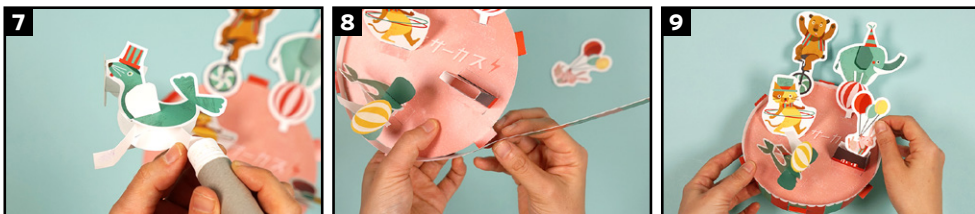
おなかの切り込みに「アシカのひれあし」を写真のようにさし込みませう。



「アシカのボール」を顔の前の白い部分にのりづけませう。

「うさぎのぼうし」は線にそって山折りし、両端をのりづけませう。

「ぞう」、「くま」、「うさぎのぼうし」、「ねこ」はピンク色の面の裏側にのりをつけて、それぞれの場所にはりませう。



4で組み立てたアシカも同じようにピンク色の面の裏側にのりをつけてステージの上にはりつけませう。

「ステージの側面」の2枚をはりあわせ、ステージに巻きつけるようにしながら切り込み部分にさし込みませう。

「うさぎのぼうし」に「うさぎ」を入れたら完成!



おし 教えて! ミッケ!

静電気のひみつ

静電気ってなに?

こんな体験、ありませんか?



下じきで頭をこすると髪や髪の毛がくっついてくる!



お菓子の袋が指にくっついてなかなか離れない!

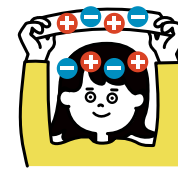
これらはぜんぶ静電気のしわざ! このように、物と物がこすれ合うと起こる電気のことを静電気といいます。

ネコの毛も静電気が起きやすいニャ...



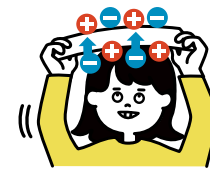
どうして静電気が起こるの?

①地球上のすべての物は(+)と(-)2種類の電気を同じ数だけもっています。



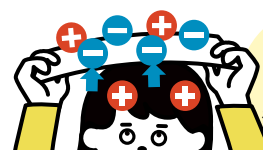
たとえば下じきも髪の毛も、それぞれ同じ数の電気をもっています

②物同士をこすり合わせると一方の(-)の電気だけがもう一方へ移ります。



髪の毛がもつ(-)の電気が下じきへと移ります

③(-)の電気だけが一方に移ることで、それぞれがもつ(+)と(-)の電気の数がかたよります。

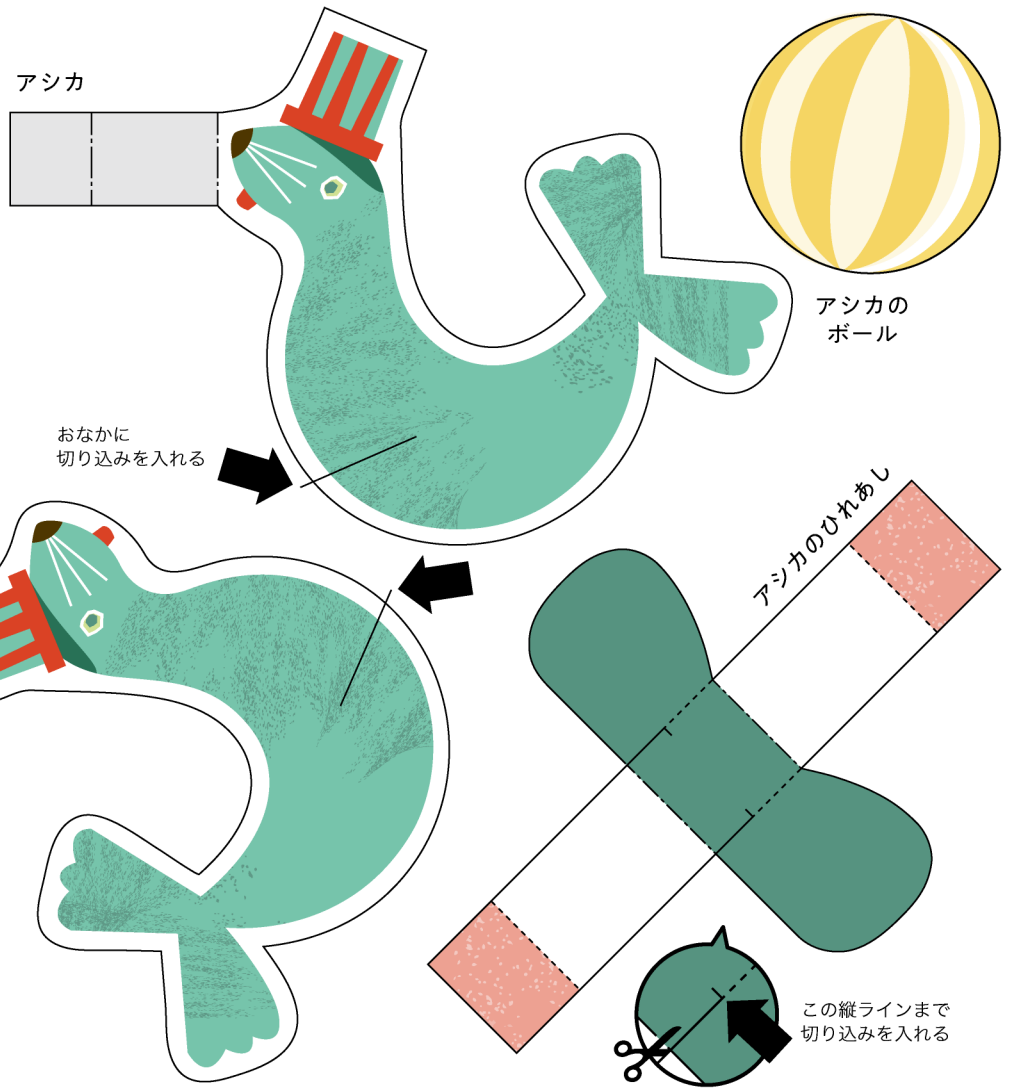
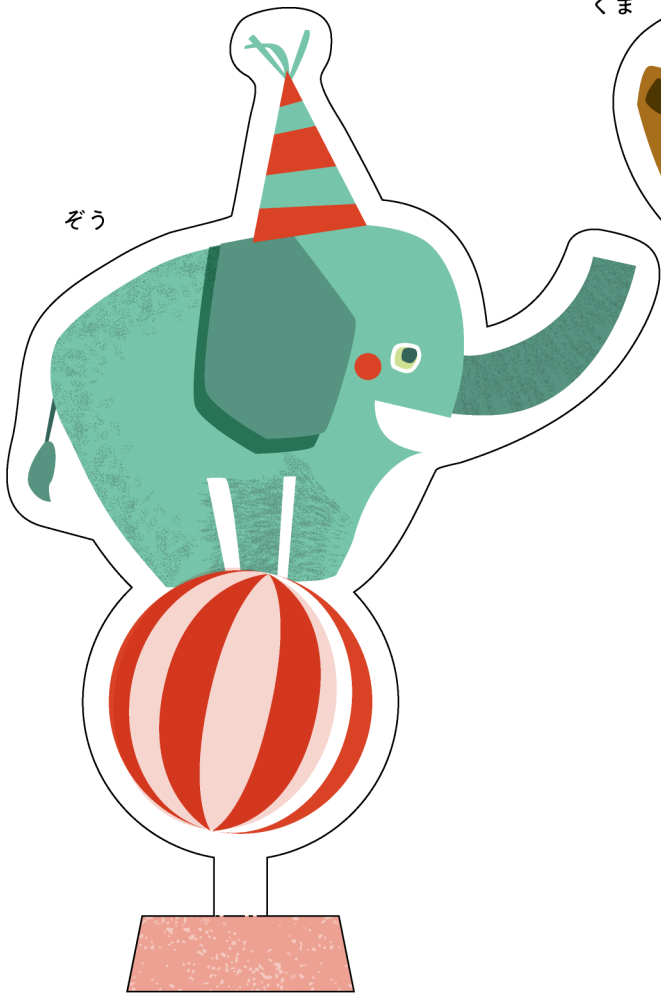


下じきもつ(-)の電気の数がおこなった!

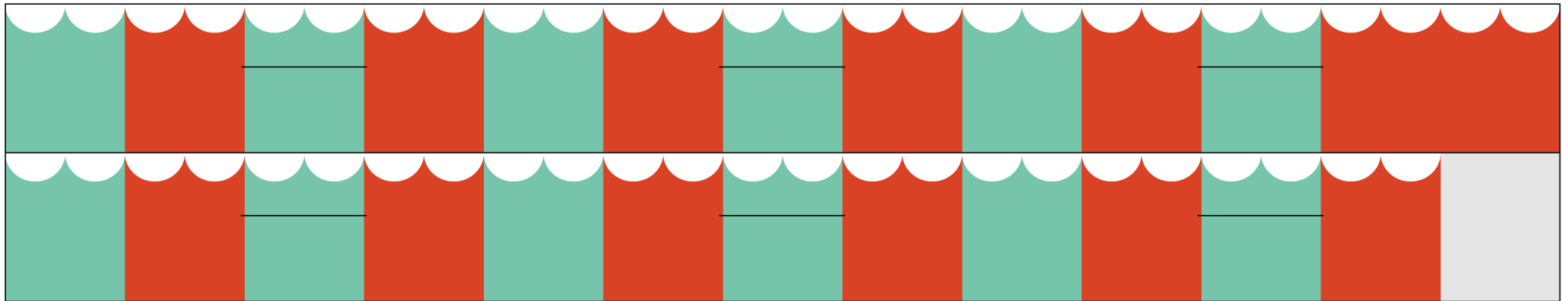
④かたよった状態で物と物がふれると、(+)と(-)がおたがいにバランスをとろうとして、間に電気が流れます。



髪の毛と下じきでは(+)と(-)の電気がじしゃくのN極(きよく)・S極のようにひき合い、髪の毛が下じきに引き寄せられます



ステージの側面



のりしろ / Paste

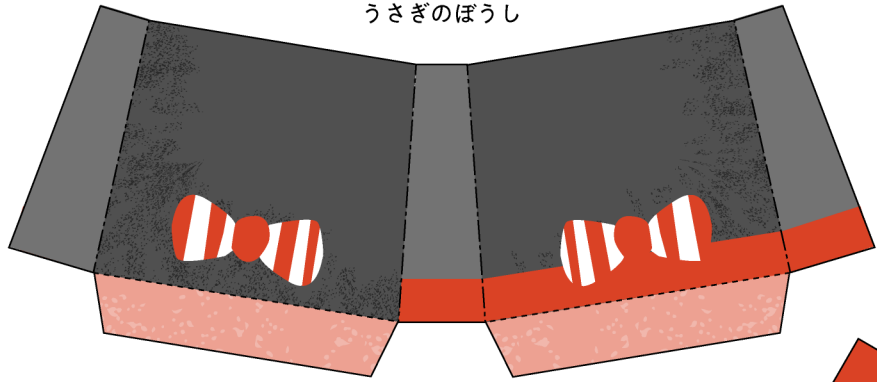
たはおり / Valley fold

KITTLE

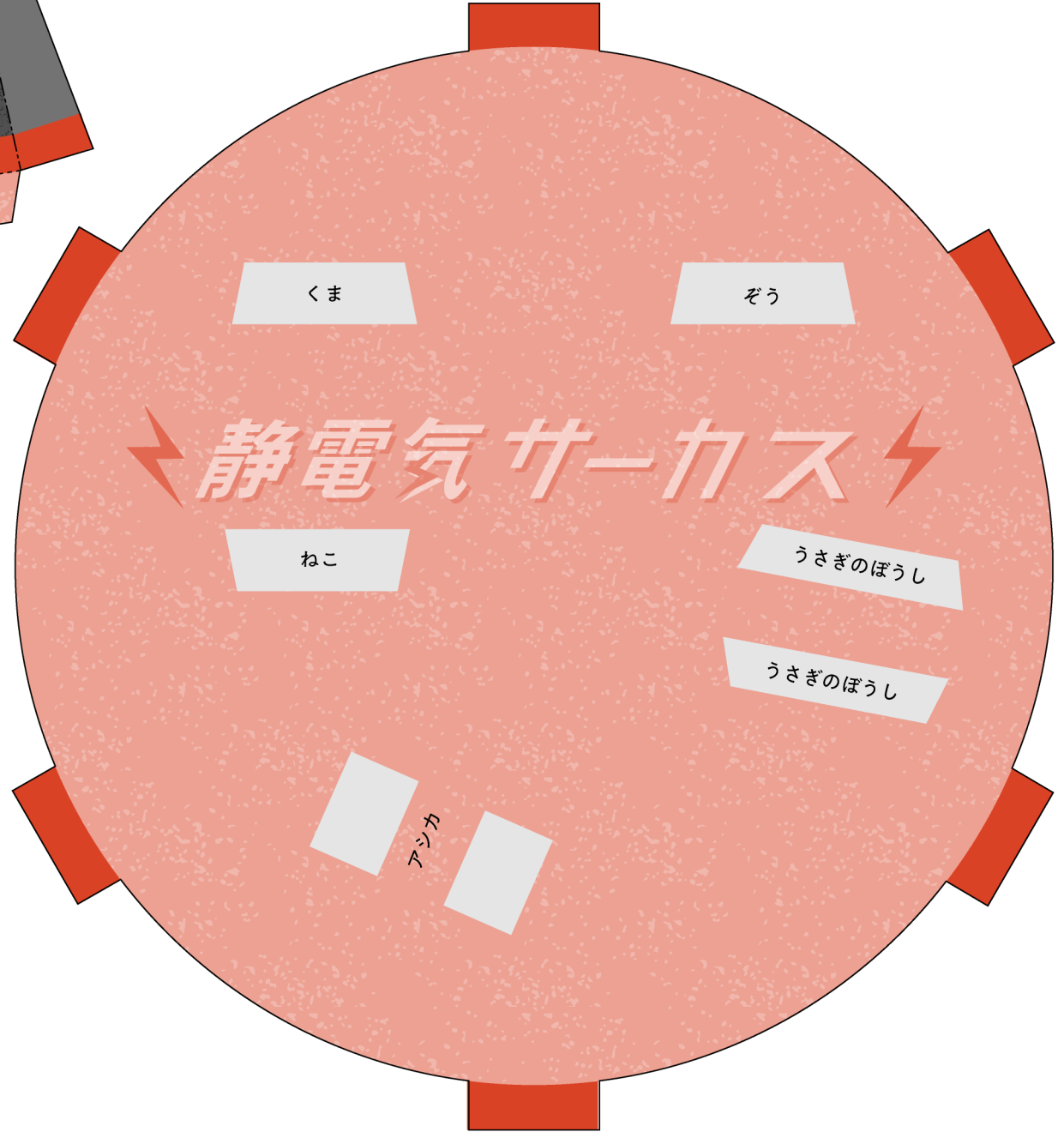
切る / Cut

やまおり / Mountain fold

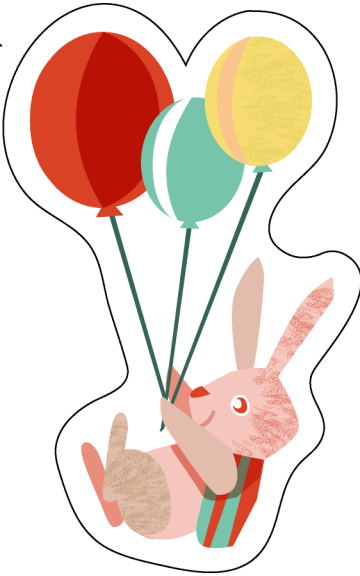
うさぎのぼうし



ステージ



うさぎ



ねこ



のりしろ / Paste

たたおり / Valley fold

LITTLE
LITTLE

切る / Cut

やまおり / Mountain fold