

ピラミッドの秘宝をプレゼント！

ピラミッドボックスのつくり方

★★★★☆

20分

準備リスト

- はさみ
- のり
- カッター
- 厚紙

つくり方



ピラミッド本体のつくり方



1 シートを厚紙に貼ります。
(厚紙に印刷してもOK!)



2 切り取り線にそって切ります。



3 谷折り線、山折り線に、
カッターの背ですじをつけ
て折ったら、完成!



ピラミッドカバーのつくり方



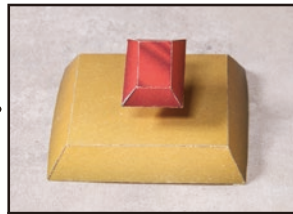
4 切り取り線にそって切り、
谷折り、山折りします。



5 のりで張り合わせたら、完成!



6 ピラミッド本体にかぶせて、
底のひだの部分のをりやシール
で固定します。



台座とゆびわのつくり方

台座のつくり方

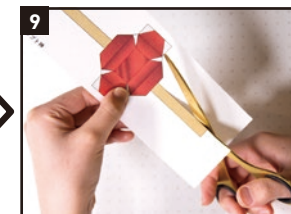


7 切り取り線にそって切り、
谷折り、山折りします。

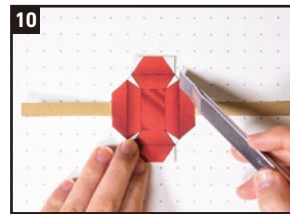


8 真ん中をカッターで切り抜き、
角をのりで貼り合わせたら、
台座の完成!

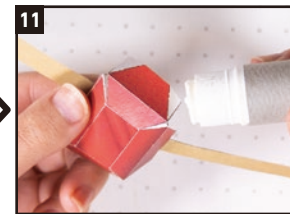
ゆびわのつくり方



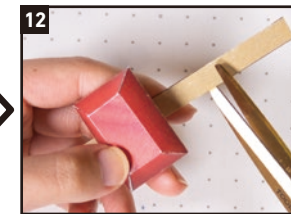
9 切り取り線にそって切ります。



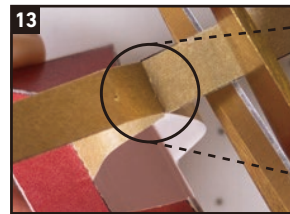
10 谷折り線、山折り線に、
カッターの背ですじをつけ
て折ります。



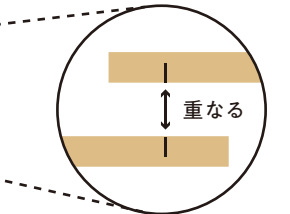
11 谷折り、山折りして、
角をのりで貼り合わせます。



12 片方のリングの部分に
切り込みをいれます。



13 指に巻きつけて12切り込み部分
が重なる箇所に右の図のよう
に切り込み入れて、ひっかけます。



切り込み箇所が
向かい合うように
切り込みをいれる。



14 ピラミッド本体にセットしたら
台座とゆびわの完成!



いろいろなものをつけたり、
エジプト神を登場させて、古代エジプトに
タイムスリップ?!

ピラミッドの中は
迷路になっているよ!
ゴールできるかな?





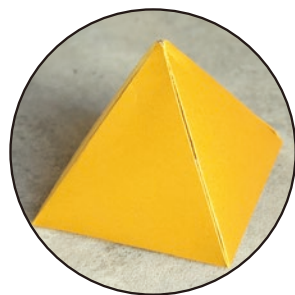
プラスアイデア



内側に
クッキングシートを貼って
お菓子を入れたり!



リボンを通すと
プレゼント感アップ!



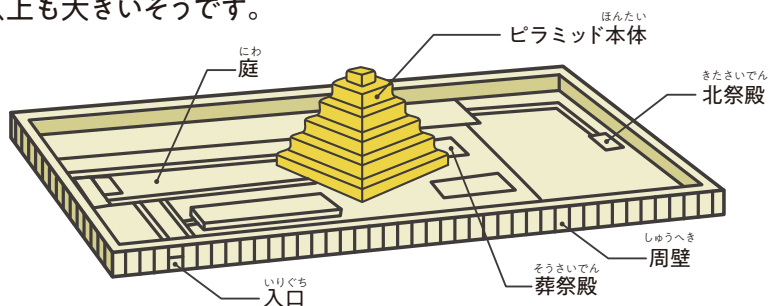
金色の厚紙を使えば
ゴージャスなピラミッドに…!

おし
教えて! ミッケ!

ピラミッドってどんなもの?

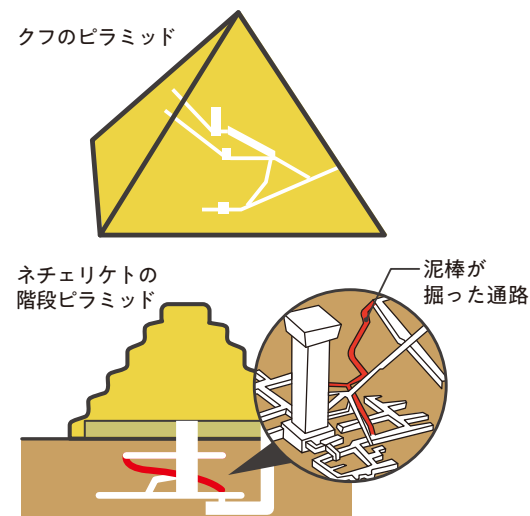
エジプトで有名なピラミッドの正体って?

じつは「王様のお墓」!約5000年前に始まった古代エジプトでは、人の命を永久のものと考えていました。そのため王様が亡くなったときには立派なお墓をつくり、来世での復活を祈りました。ピラミッドと聞くと四角すいのかたちを想像するかもしれませんが、じつはそれだけではありません。ピラミッドは周りを囲う広い「周壁」とセットでつくられていたのです。ちなみに、最も大きいピラミッドは高さ146m、日本一大きい観覧車より20m以上も大きいそうです。



ピラミッドの中をのぞいてみよう!

シンプルな見た目のピラミッドですが、中はとても複雑。王様のミイラや財宝が泥棒に盗まれないようにと、罠や行き止まりの道がたくさんつくられていました。さらに泥棒がそれらを避けて侵入するために新しい通路や穴を掘ったので、もっと複雑に…!最近の調査では、「もともとあった通路かと思いきや、実は泥棒がつくった通路だった」という驚きの事実もわかってきたそうです。



古代エジプト時代に信じられた神様たち

古代エジプトでは「自然や生物などすべてのものには神様が宿る」と信じられていました。そのためピラミッド内の壁にはたくさんの神様の絵が刻まれています。古代エジプトで信じられていた神様の数は約700人。今回ミッションで登場する4人(ミイラの神アヌビス、守りの神バステト、知恵の神トト、太陽の神ラー)のように、動物の顔をもつ神様が多いのが特徴です。



ミッケと同じ猫の姿をした神様もいるニャ!

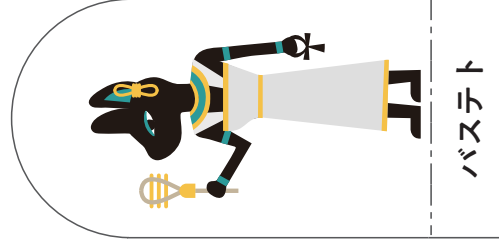




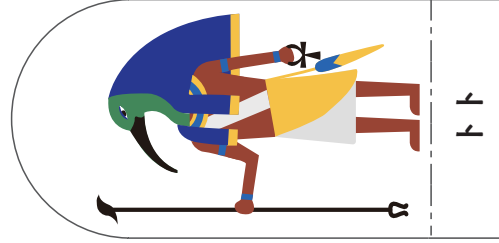
エジプト神



アヌビス



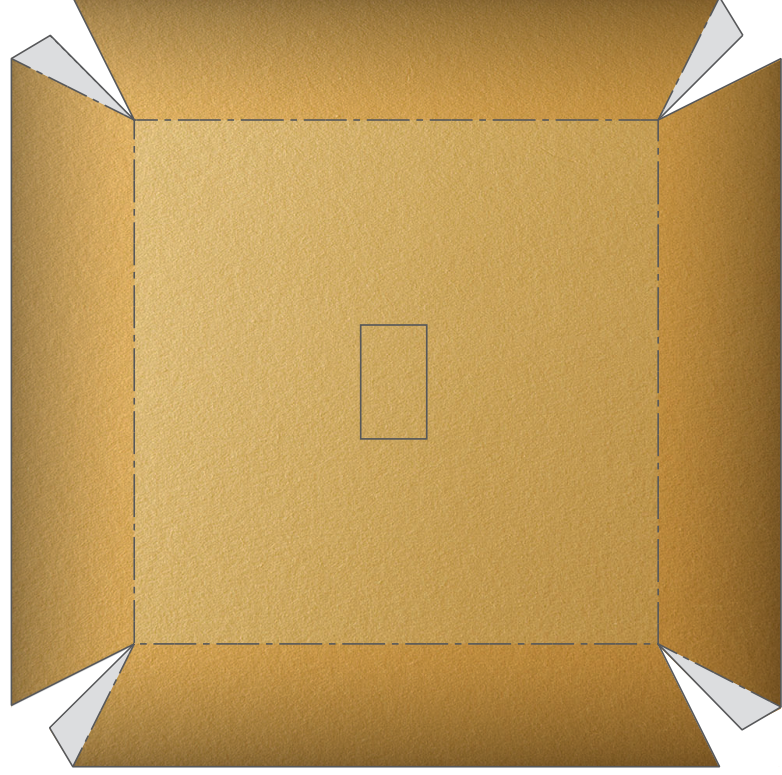
バステト



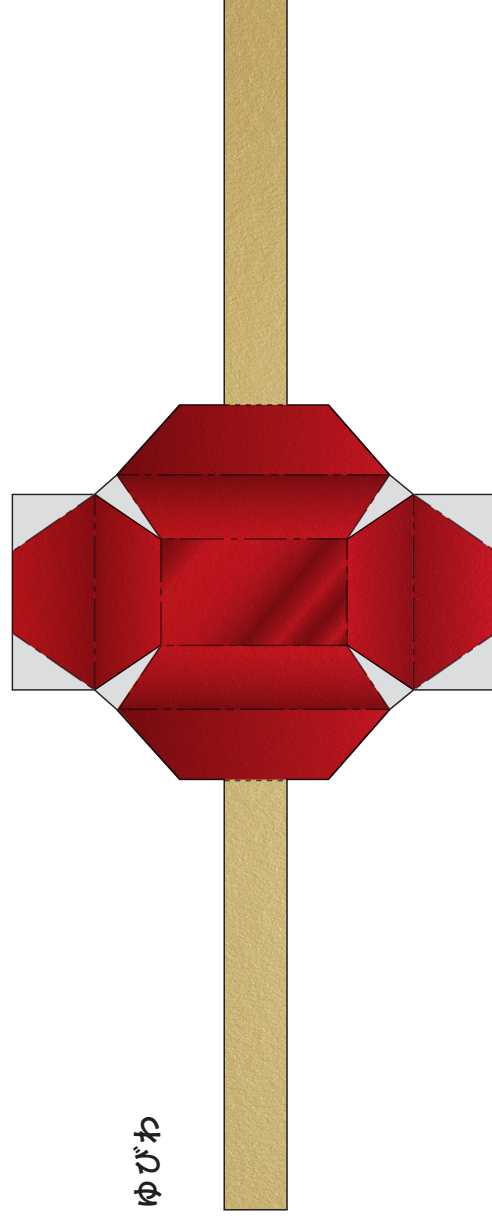
トト



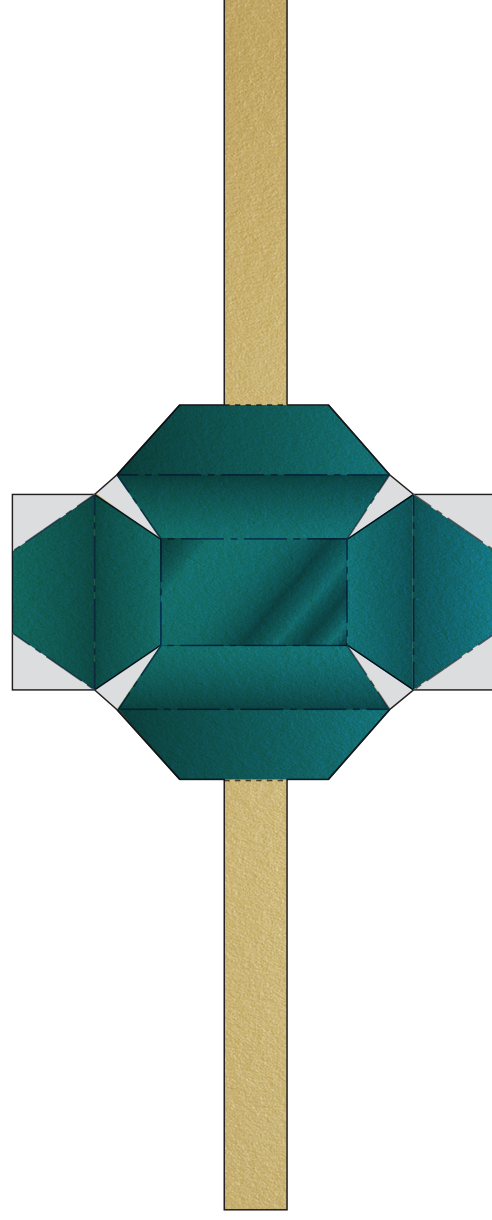
ラー

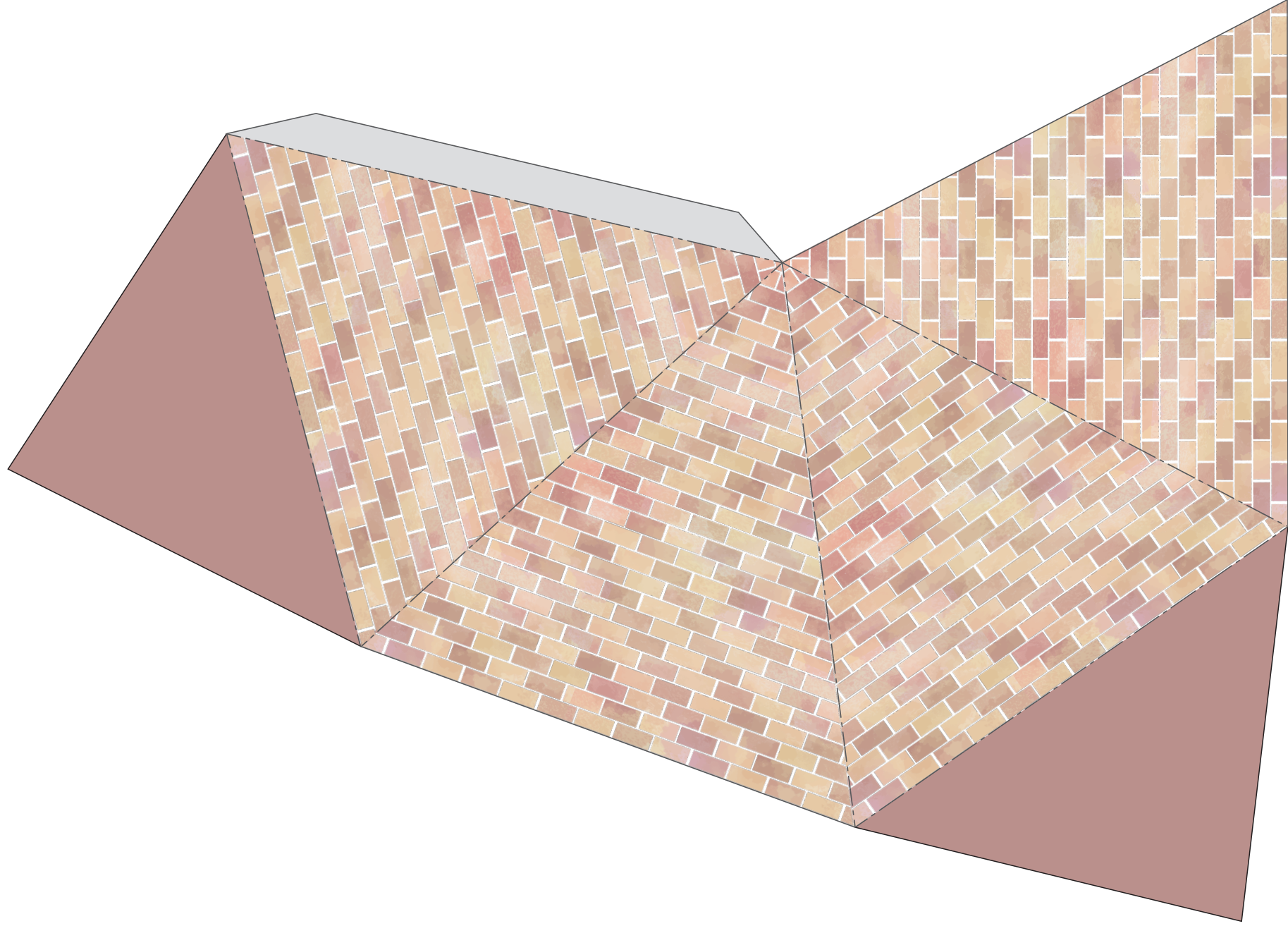


王の台座



ゆびわ





山折り / Mountain fold

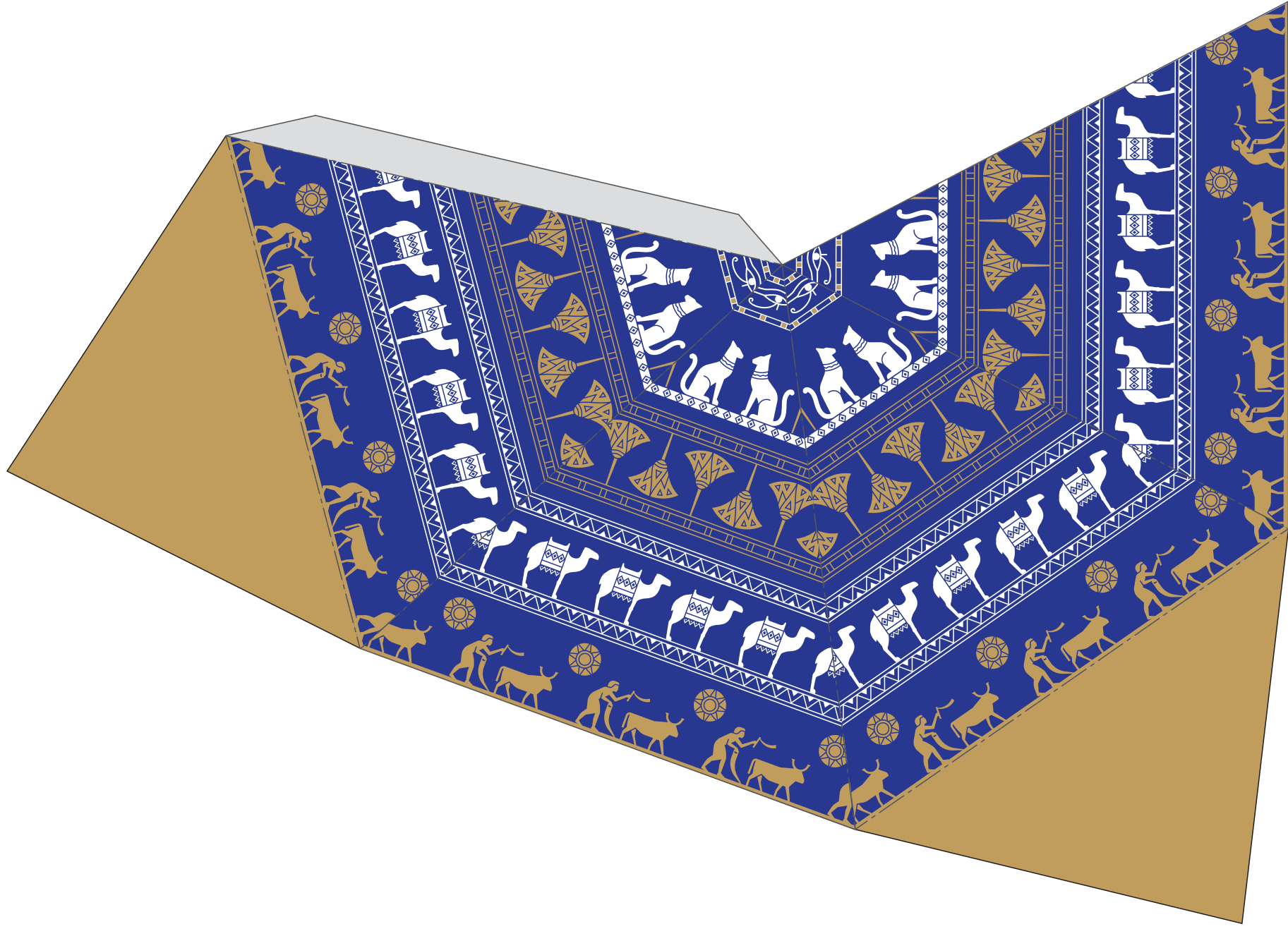
切る / Cut

**LITTLE
LITTLE**

谷折り / Valley fold

のりしろ / Paste





山折り / Mountain fold

切る / Cut

● | T T T E
■ | T T T E

谷折り / Valley fold

のりしろ / Paste



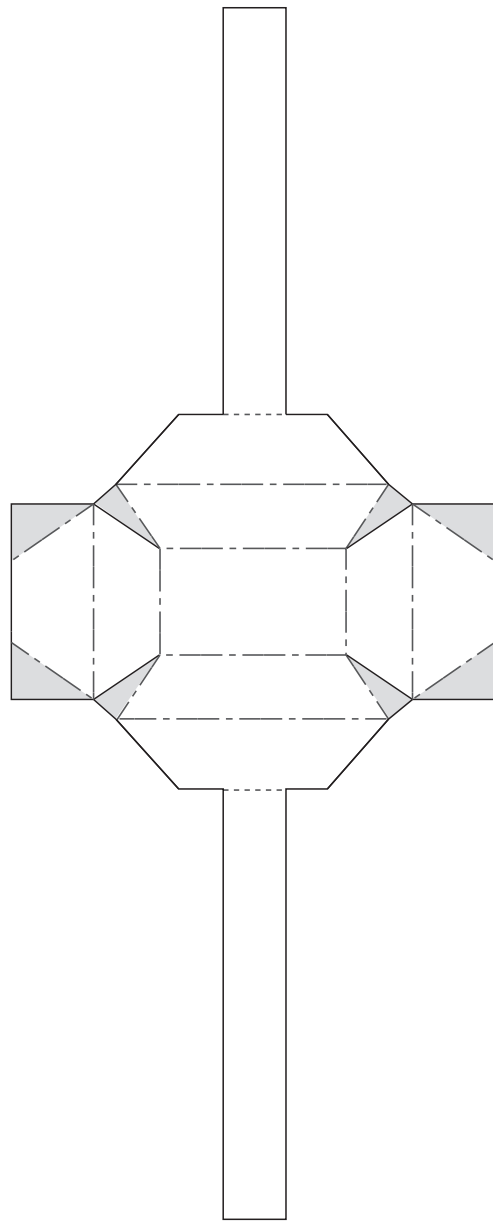
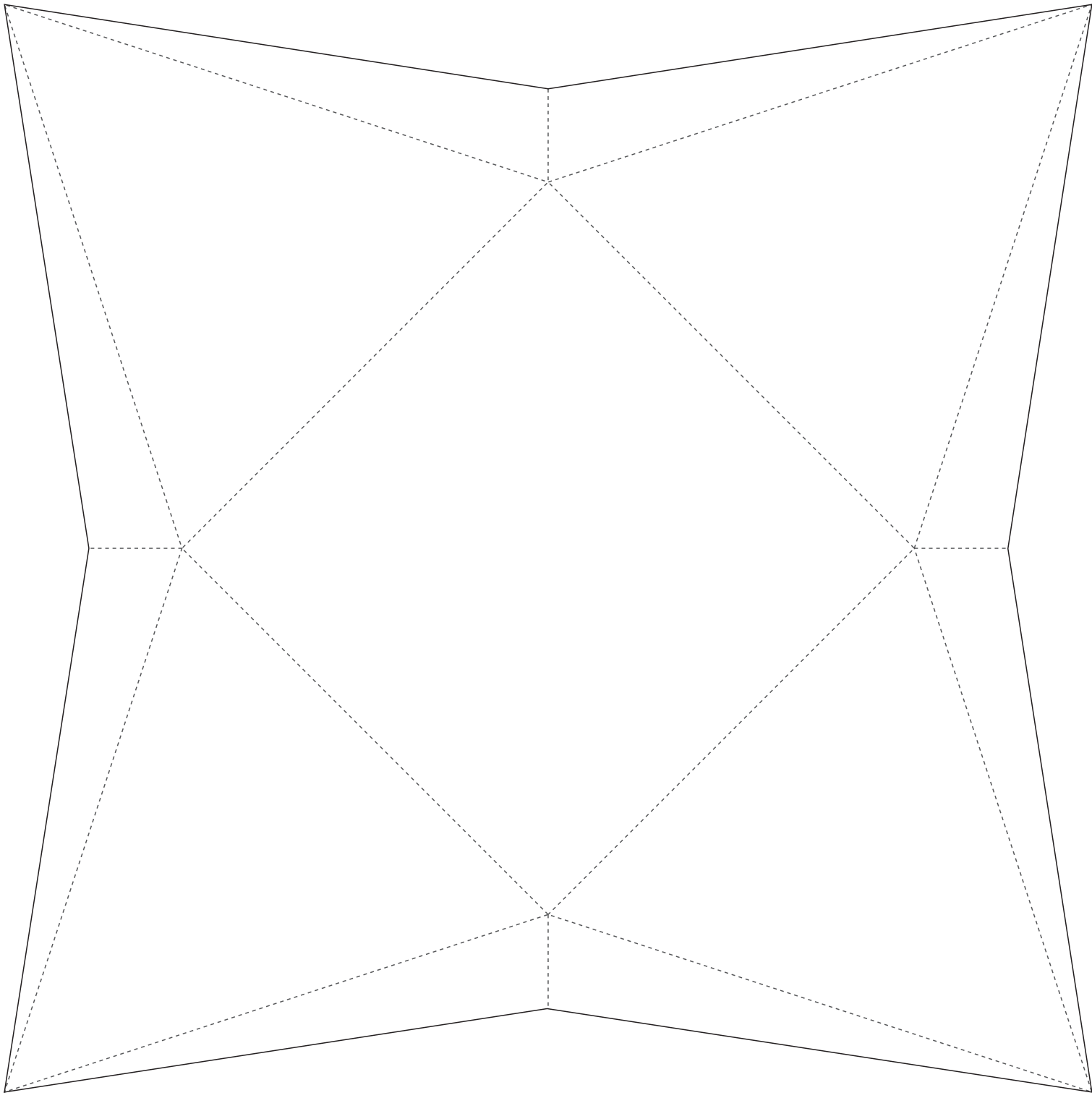
山折り / Mountain fold

切る / Cut

● ■
LITTE
LITTE

谷折り / Valley fold

のりしろ / Paste



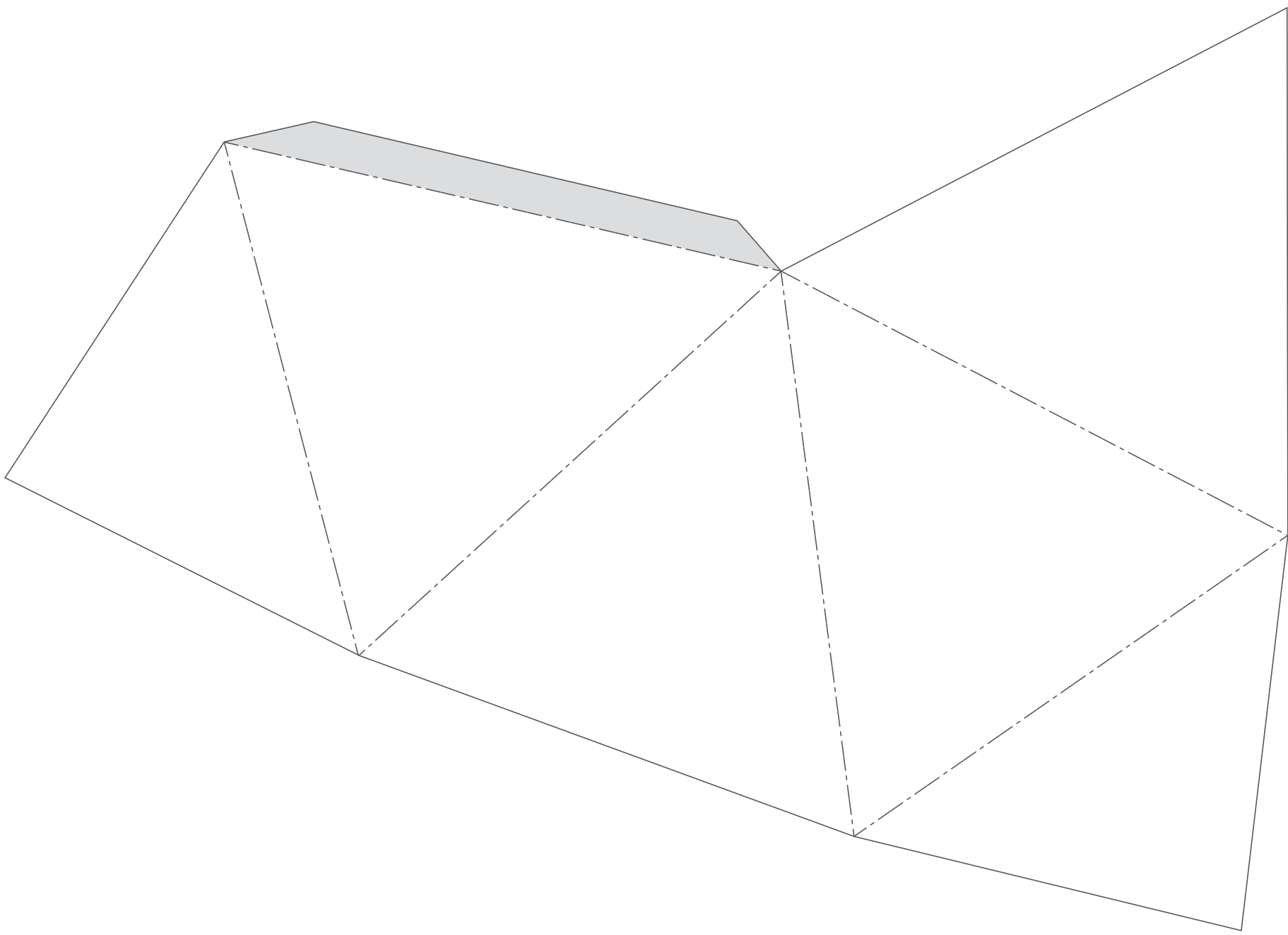
山折り / Mountain fold

切る / Cut

谷折り / Valley fold

のりしろ / Paste

い **い** **い** **い** **い**
い **い** **い** **い** **い**



山折り / Mountain fold

切る / Cut



谷折り / Valley fold

のりしろ / Paste

