

おもしろモンスターボックスを つくろう！

モンスターボックスのつくり方

★★★★★

20分

じゅんび

準備リスト

- あつ 厚めの印刷用紙
- いんさつようし カッターマット
- 目打ち
- はさみ
- のり
- (折りめをつけるときにつかいます。カッターの背でもOKです。)
- カッター
- セロハンテープ

つくり方



線にそって切ります。
ギザギザの線はまだ切らずに
おいておいてくださいね。



折り線にそって折り、
のりしろをはりあわせませす。



ギザギザのある面は
内側どうしをはりあわせて
ギザギザにそって切ります。



中にプレゼントをいれて、
あいた2か所をテープでとめたら
できあがり！



線にそって切り、カッターの背
や目打ちなどで折り線に
しっかり折りめをつけて折ります。



のりしろにのりをつけ、五角柱に
なるようにとのえながらはります。



手前にひねりながらはしをとじます。反対側からプレゼントを
(ボックスをつぶさないように注意) 入れ、口をとじます。



うまくつくるコツは
折りめをしっかりと
つけることだニヤ！



線にそって切ります。
ねこの耳はカッターで切りこみ
をいれておきます。



山折り・谷折りの線にそって
折ります。



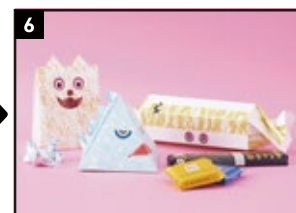
左側と右側が向かいあうように
両手でくみあわせながら
折ります。



耳のさんかくをのこして
折かえしを折ります。



折かえし部分を反対側に
さしこみます。



できあがり！



ギザギザをちがうカタチに
切るとかっこよくなったり。



クラフト紙にプリントすると
大人っぽいふんいきですね。



好きな絵をかけばオリジナルの
ねこボックスもつくれますよ。

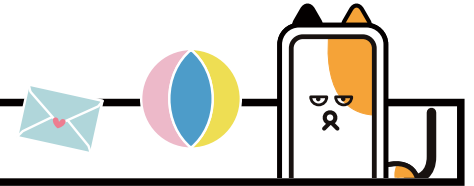


Follow me!



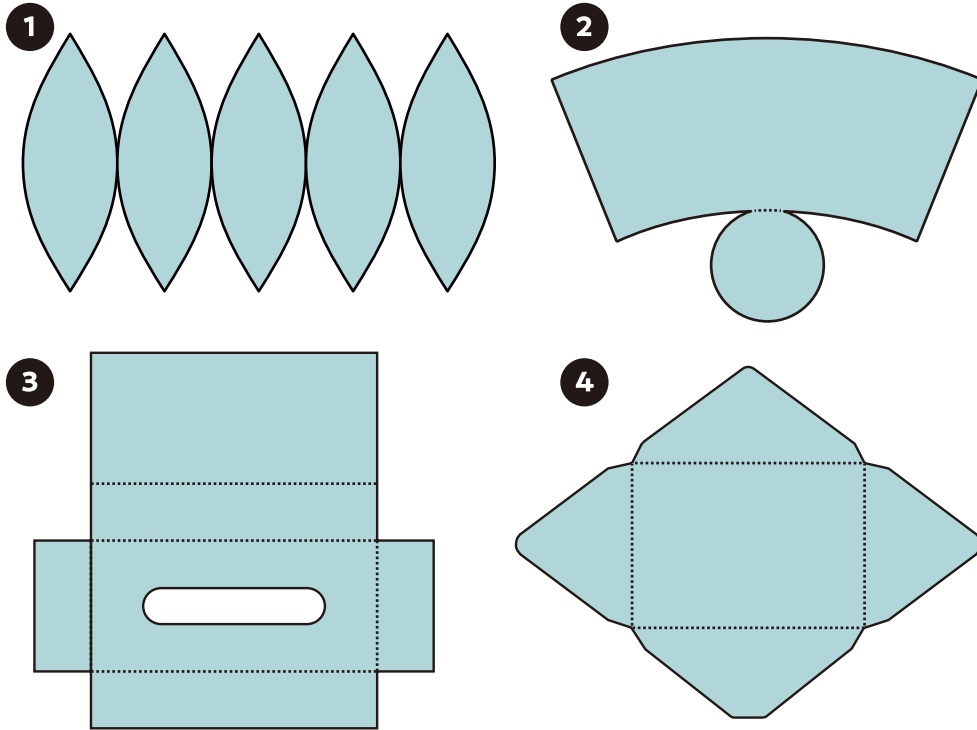
SNSでも
情報配信中！





これはなんのカタチでしょう？

立体のモノを切りひらいて(てんかいして)1まいの紙にしたものを「てんかいず」といいます。身の周り^{まわ}にあるどんな立体も、切りひらくとてんかいずになりますよ。
では、これらは何のてんかいずでしょうか？



①ボール ②紙コップ ③ジュースの箱 ④ふた

身の周り^{まわ}のものを“てんかい”してみよう！

おかし^{はこ}の箱などを、1まいの紙にもどしてみましょ。モノをいれてもつぶれないように箱をつよくなるくふうや、くみ立てるしくみがわかっておもしろいですよ。

おかし^{はこ}の箱



この箱も1まいの紙でできているよ。
フチに厚みをつくって、つぶれにくくしているんだね！



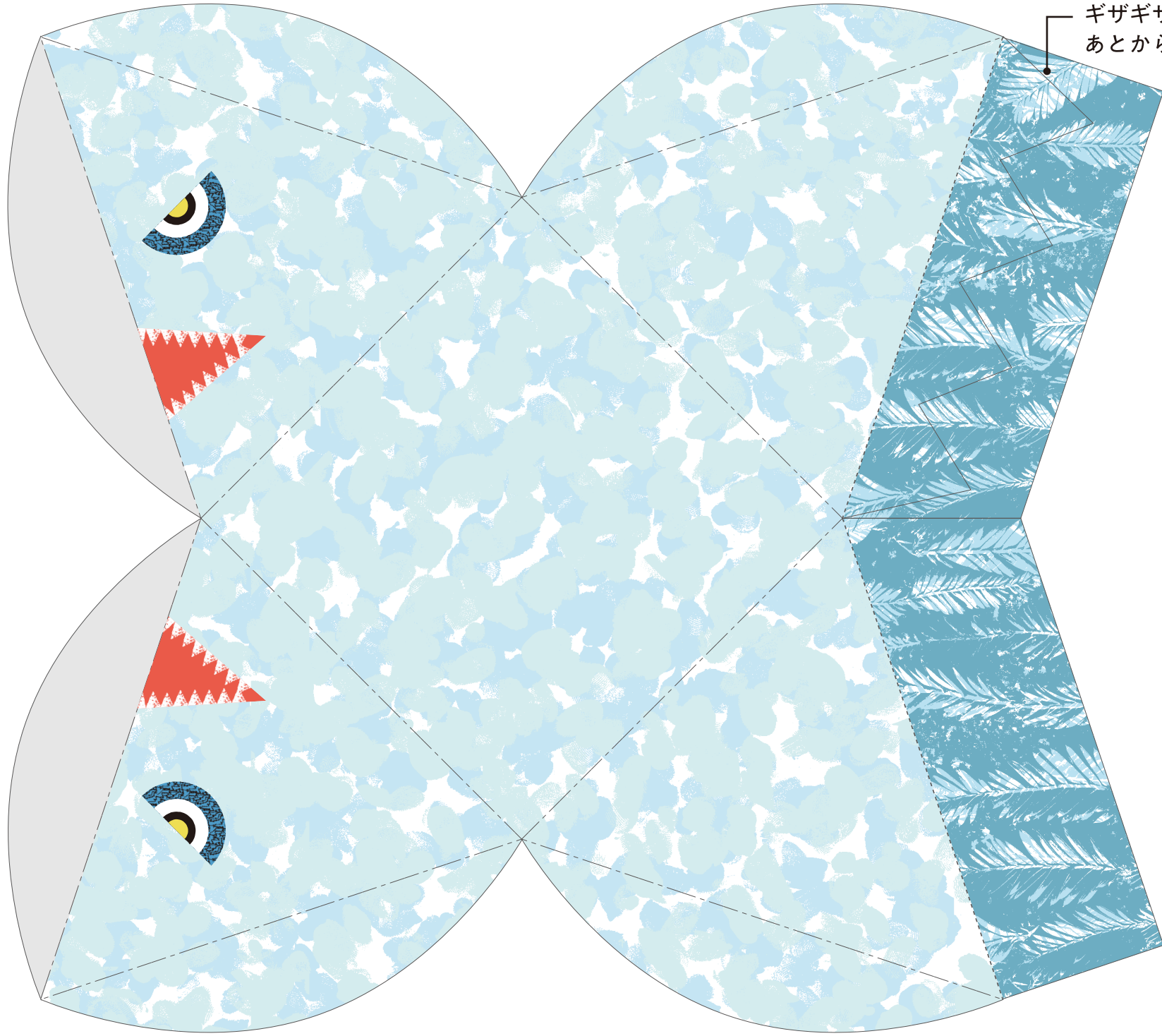
中にいれるものにあわせていろんなくふうがされています。

ジュースのびんがはいつている箱



ビンが箱の中で動かないように、
ビンの口をささえるフタがついているんだ。
底は、横から押すとカンタンにたためるしくみだよ。





ギザギザの線は
あとから切ります

dinosaur monster

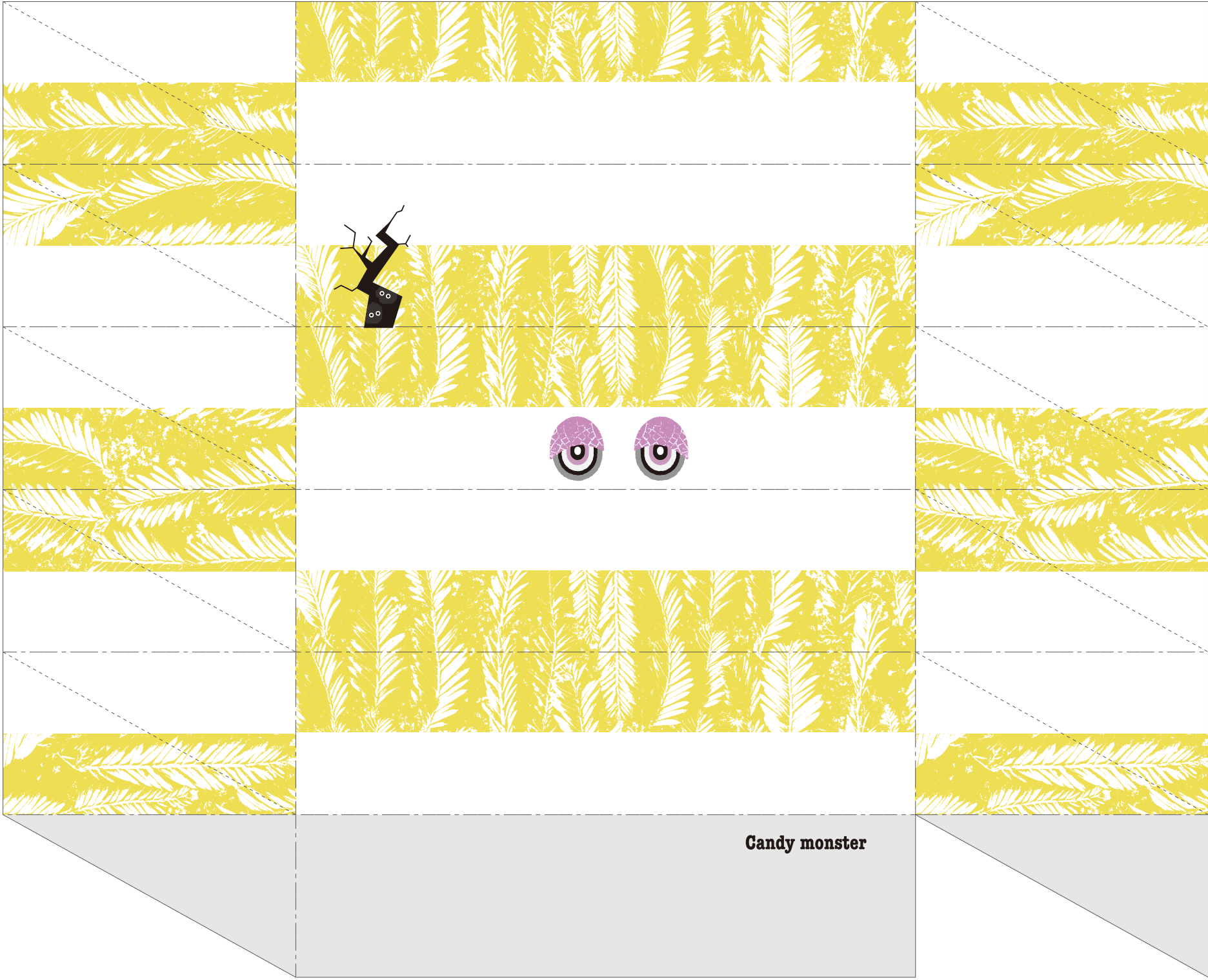
山折り / Mountain fold

切る / Cut

谷折り / Valley fold

のりしろ / Paste





Candy monster

山折り / Mountain fold

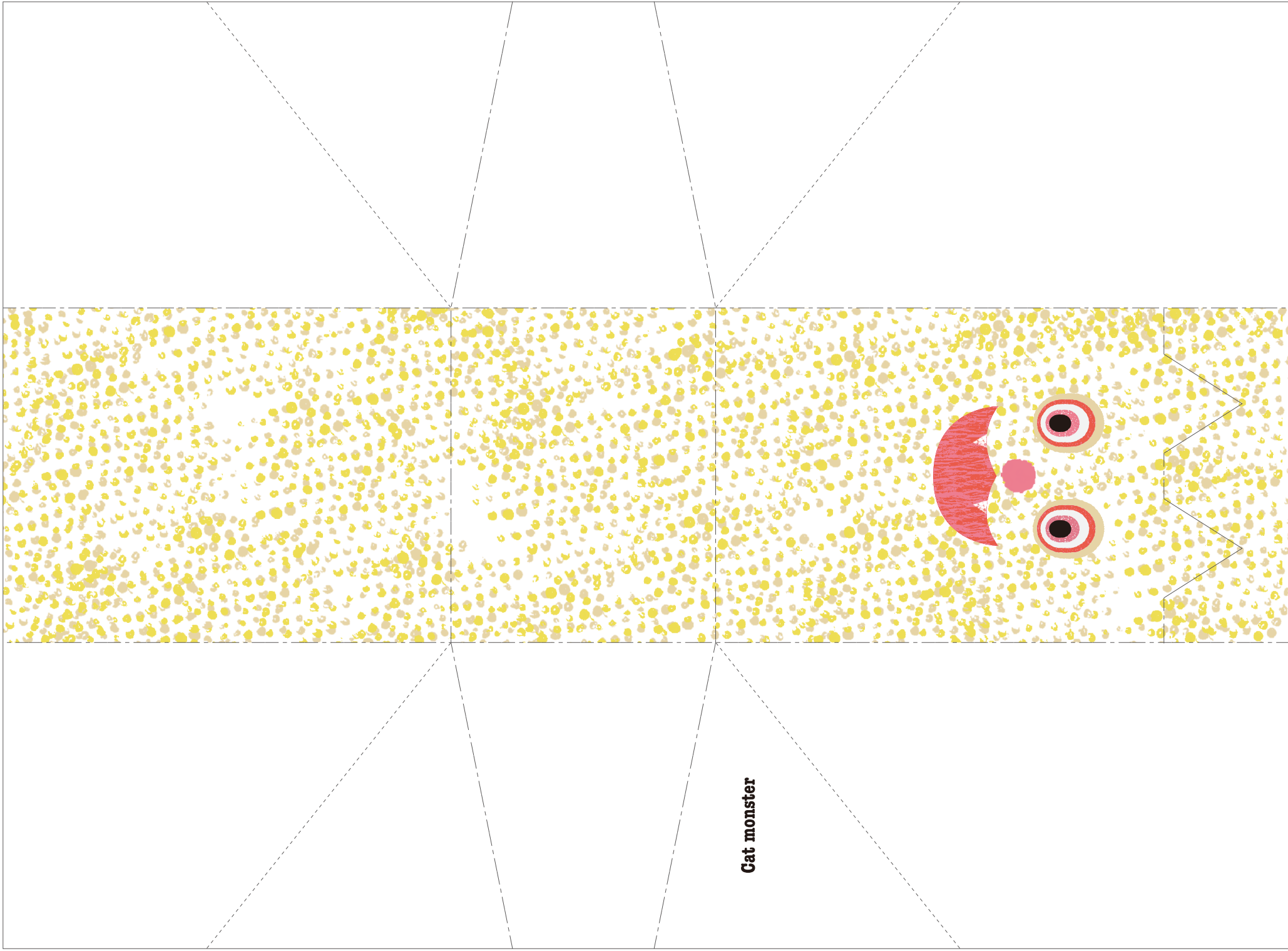
切る / Cut



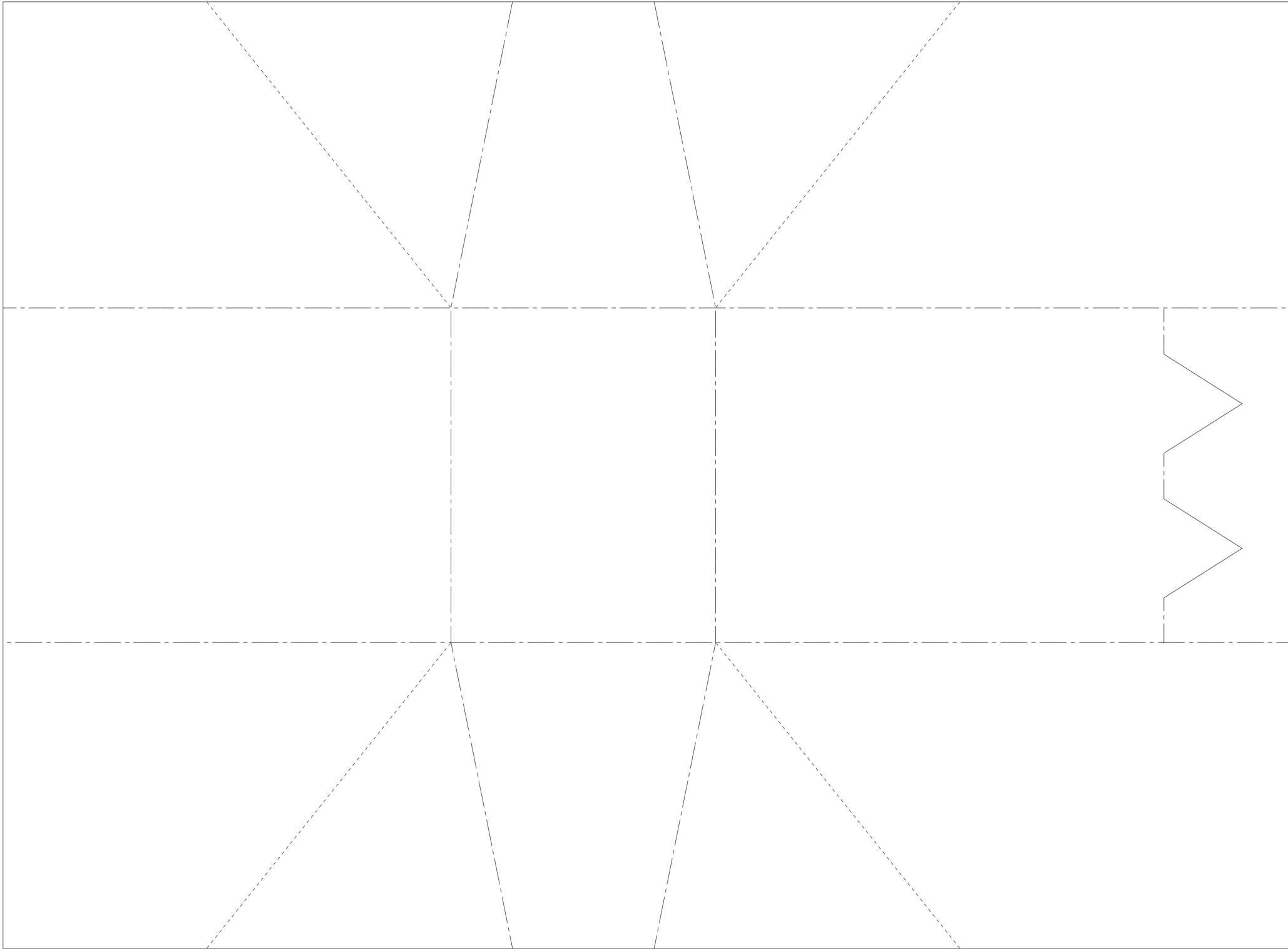
谷折り / Valley fold

のりしろ / Paste





Cat monster



山折り / Mountain fold

切る / Cut



谷折り / Valley fold

のりしろ / Paste

